

# Inspiron 15

3000 Series

## Quick Start Guide

Priročnik za hitri zagon  
Hızlı Başlangıç Kılavuzu  
Hướng dẫn khởi động nhanh  
دليل البدء السريع



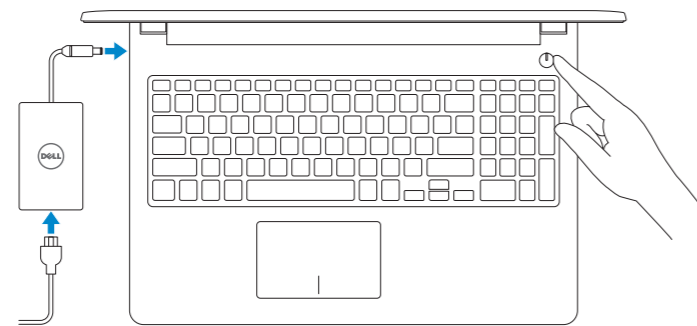
## 1 Connect the power adapter and press the power button

Priključite napajalnik in pritisnite gumb za vklop/izklop

Güç adaptörünü takıp güç düğmesine basın

Kết nối với bộ chuyển đổi nguồn điện và nhấn nút nguồn

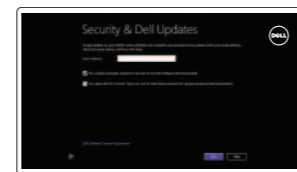
توصيل مهايئ التيار والضغط على زر التشغيل



## 2 Finish Windows setup

Dokončajte namestitve sistema Windows | Windows kurulumunu tamamlayın

Hoàn tất cài đặt Windows | إنهاء إعداد Windows



### Enable security and updates

Omogočite varnost in posodobitve

Güvenlik ve güncellemeleri etkinleştirin

Bật tính năng bảo mật và cập nhật

قم بتمكين الأمان والتحديثات



### Connect to your network

Povežite računalnik z omrežjem

Ağınıza bağlanın

Kết nối vào mạng của bạn

الاتصال بالشبكة

**NOTE:** If you are connecting to a secured wireless network, enter the password for the wireless network access when prompted.

**OPOMBA:** Če se povezujete v zaščiteno brezžično omrežje, ob pozivu vnesite geslo za dostop do brezžičnega omrežja.

**NOT:** Güvenli bir kablosuz ağa bağlanıyorsanız, istendiğinde kablosuz ağ erişim parolasını girin.

**GHI CHÚ:** Nếu bạn đang kết nối với một mạng không dây bảo mật, hãy nhập mật khẩu để truy cập mạng không dây khi được nhắc.

**ملاحظة:** في حالة اتصالك بشبكة لاسلكية مؤمنة، أدخل كلمة المرور لوصول الشبكة اللاسلكية عند مطالبتك.



### Sign in to your Microsoft account or create a local account

Vpišite se v račun Microsoft ali ustvarite lokalni račun

Microsoft hesabınıza oturum açma veya yerel bir hesap oluşturma

Đăng nhập vào tài khoản Microsoft của bạn và tạo tài khoản trên máy tính

قمب تسجيل الدخول إلى حساب Microsoft أو قم بإنشاء حساب محلي

## Locate your Dell apps

Poiščite svoje programe Dell | Dell uygulamalarınızı bulun

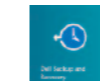
Xác định vị trí các ứng dụng Dell của bạn | Dell تطبيقات موقع تحديد



### Register your computer

Registrirajte svoj računalnik | Bilgisayarınızı kaydedin

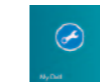
Đăng ký máy tính của bạn | قم بتسجيل الكمبيوتر



### Dell Backup and Recovery

Dell Backup and Recovery | Dell Backup and Recovery

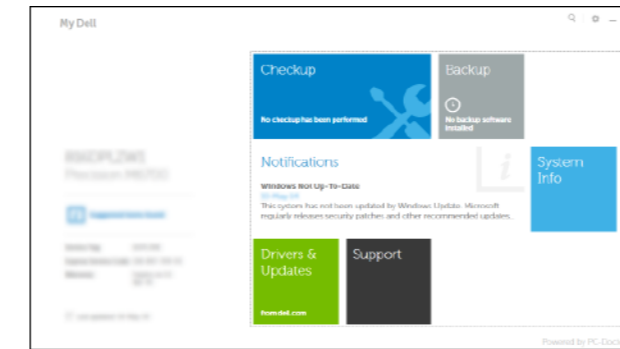
Sao lưu và Phục hồi Dell | Dell Backup and Recovery



### My Dell

Moj Dell | Dell Bilgisayarım

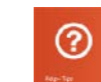
Dell của tôi | جهاز Dell الخاص بي



## Learn how to use Windows

Naučite se uporabljati Windows | Windows'un nasıl kullanılacağını öğrenin

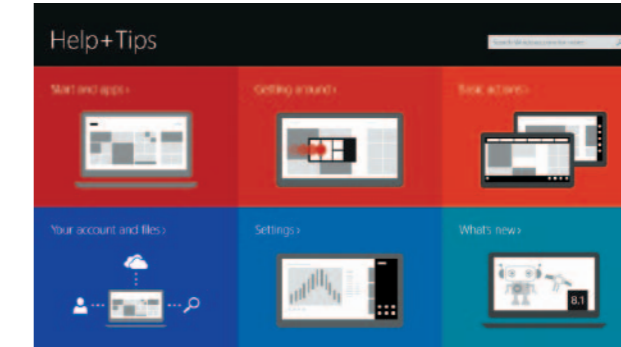
Tìm hiểu cách sử dụng Windows | تعلم كيفية استخدام Windows



### Help and Tips

Pomoč in nasveti | Yardım ve İpuçları

Trợ giúp và Mẹo | تعليمات وتلميحات



### Product support and manuals

Podpora in navodila za izdelek

Ürün desteği ve kılavuzlar

Hỗ trợ sản phẩm và sách hướng dẫn

دعم المنتج والدلائل الخاصة به

dell.com/support

dell.com/support/manuals

dell.com/windows8

### Contact Dell

Stik z družbo Dell | Dell'e başvurun

Liên hệ Dell | Dell الاتصال بـ

dell.com/contactdell

### Regulatory and safety

Zakonski predpisi in varnost | Mevzuat ve güvenlik

Quy định và an toàn | ممارسات الأمان والممارسات التنظيمية

dell.com/regulatory\_compliance

### Regulatory model

Regulativna model | Yasal model numarası

Model quy định | الموديل التنظيمي

P47F

### Regulatory type

Regulativna vrsta | Yasal tür

Loại quy định | النوع التنظيمي

P47F001

P47F002

### Computer model

Model računalnika | Bilgisayar modeli

Model máy tính | موديل الكمبيوتر

Inspiron 15-3551

Inspiron 15-3558

© 2014 Dell Inc.

© 2014 Microsoft Corporation.



024PPRA01



Printed in China.

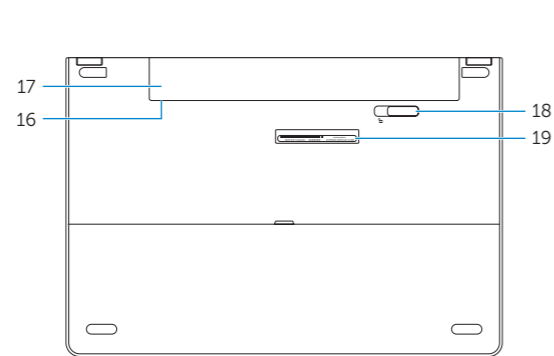
2014-11

## Features

Funkcije | Özellikler | Tính năng | الميزات



1. Microphone
2. Camera-status light
3. Camera
4. Power-adapter port
5. Network port (Inspiron 3558 only)
6. HDMI port
7. USB 3.0 port
8. Media-card reader
9. Power and battery-status light/hard-drive activity light
10. Left-click area
11. Right-click area
12. Headset port
13. USB 2.0 ports (2)
14. Security-cable slot
15. Power button
16. Regulatory label (in battery bay)
17. Battery
18. Battery-release latch
19. Service Tag label



1. Mikrofon
2. Lučka stanja kamere
3. Kamera
4. Vrata za napajalnik
5. Vrata omrežja (samo Inspiron 3558)
6. Vrata HDMI
7. Vrata USB 3.0
8. Bralnik predstavnostnih kartic
9. Lučka stanja napajanja in baterije/lučka dejavnosti trdega diska
10. Območje za levi klik
11. Območje za desni klik
12. Vrata za slušalke
13. Vrata USB 2.0 (2)
14. Reža za varnostni kabel
15. Gumb za vklop/izklop
16. Regulativna oznaka (v ležišču za baterijo)
17. Baterija
18. Zaklep za sprostitev baterije
19. Nalepka s servisno oznako

1. Mikrofon
2. Kamera durum işığı
3. Kamera
4. Güç adaptörü bağlantı noktası
5. Ağ bağlantı noktası (sadece Inspiron 3558)
6. HDMI bağlantı noktası
7. USB 3.0 bağlantı noktası
8. Ortam kartı okuyucu
9. Güç ve pil durum ışığı/ sabit sürücü etkinlik ışığı
10. Sol tıklatma alanı
11. Sağ tıklatma alanı
12. Mikrofonlu kulaklık bağlantı noktası
13. USB 2.0 bağlantı noktaları (2)
14. Güvenlik kablosu yuvası
15. Güç düğmesi
16. Yasal etiket (pil yuvasında)
17. Pil
18. Pil serbest bırakma mandalı
19. Servis Etiket

1. Micrô
2. Đèn trạng thái camera
3. Camera
4. Cổng bộ chuyển đổi nguồn điện
5. Cổng mạng (chỉ có ở Inspiron 3558)
6. Cổng HDMI
7. Cổng USB 3.0
8. Khe đọc thẻ nhớ
9. Đèn tình trạng nguồn và pin/đèn hoạt động ổ đĩa cứng
10. Vùng nhấp trái

- 1.1. منطقة النقر الأيمن
- 1.2. منفذ سماعة الرأس
- 1.3. منافذ USB 2.0 (2)
- 1.4. قنطرة كبل الأمان
- 1.5. زر التيار
- 1.6. الملصق التنظيمي (في غلبة البطارية)
- 1.7. البطارية
- 1.8. قفل تحرير البطارية
- 1.9. ملصق رمز الخدمة
- 2.1. الميكروفون
- 2.2. مصباح حالة الكاميرا
- 2.3. الكاميرا
- 2.4. منفذ مهامي التيار
- 2.5. منفذ الشبكة (فقط Inspiron 3558)
- 2.6. منفذ HDMI
- 2.7. منفذ USB 3.0
- 2.8. قارئ بطاقات الوسائط
- 2.9. مصباح حالة التيار والبطارية/مصباح نشاط محرك الأقراص الثابتة
- 2.10. منطقة النقر الأيسر

11. Vùng nhấp phải
12. Cổng tai nghe
13. Cổng USB 2.0 (2)
14. Khe cấp bảo vệ
15. Nút nguồn
16. Nhãn quy định (trong khay pin)
17. Pin
18. Chốt nhả pin
19. Nhãn Thẻ bảo trì

## Shortcut keys

Bližnjične tipke | Kısayol tuşları | Phím tắt | مفاتيح الاختصار

- |            |   |
|------------|---|
| <b>F1</b>  | Mute audio<br>Utišaj zvok   Sesi kapat<br>Tắt âm   كتم الصوت  |
| <b>F2</b>  | Decrease volume<br>Zmanjšaj glasnost   Ses seviyesini düşür<br>Giảm âm lượng   خفض مستوى الصوت  |
| <b>F3</b>  | Increase volume<br>Povečaj glasnost   Ses seviyesini artır<br>Tăng âm lượng   رفع مستوى الصوت   |
| <b>F4</b>  | Play previous track/chapter<br>Predvajaj prejšnji posnetek/poglavje   Önceki parçayı/bölümü oynat<br>Phát bản nhạc/chương trước đó   تشغيل المسار/الفصل السابق  |
| <b>F5</b>  | Play/Pause<br>Predvajaj/premor   Oynat/Duraklat<br>Phát/Tạm dừng   تشغيل/إيقاف مؤقت   |
| <b>F6</b>  | Play next track/chapter<br>Predvajaj naslednji posnetek/poglavje   Sonraki parçayı/bölümü oynat<br>Phát bản nhạc/chương kế tiếp   تشغيل المسار/الفصل التالي     |
| <b>F8</b>  | Switch to external display<br>Preklopi na zunanji zaslon   Harici ekrana geçiş yap<br>Chuyển đổi sang màn hình hiển thị bên ngoài   التبديل إلى الشاشة الخارجية |
| <b>F9</b>  | Open Search charm<br>Odprite čarobni gumb Iskanje   Arama tılsımını aç<br>Mở nút Tìm kiếm   افتح اختصار البحث   |
| <b>F11</b> | Decrease brightness<br>Pomanjšaj svetlost   Parlaklığı düşür<br>Giảm độ sáng   تخفيض مستوى السطوع   |
| <b>F12</b> | Increase brightness<br>Povečaj svetlost   Parlaklığı arttır<br>Tăng độ sáng   رفع مستوى السطوع  |

**Fn** + **Esc**  
Toggle Fn-key lock  
Preklop zaklepa tipke Fn | Fn tuş kilidini değiştir  
Bật tắt khóa phím Fn | Fn مفتاح قفل

**Fn** + **PrtScr**  
Turn off/on wireless  
Vklopi/izklopi brezžično omrežje  
Kablosuz özelliğini aç/kapa

**Fn** + **Insert**  
Tắt/mở mạng không dây  
تشغيل/إيقاف تشغيل الاتصال اللاسلكي

**Fn** + **Insert**  
Sleep  
Spanje | Uyku  
Chế độ ngủ | سكون

**Fn** + **H**  
Toggle between battery-status light/hard-drive activity light  
Preklop med lučko stanja baterije/lučko dejavnosti trdega diska

**Fn** + **H**  
Pil durum ışığı/sabit sürücü etkinlik ışığı arasında geçiş yapın

**Fn** + **H**  
Bật tắt đèn tình trạng nguồn và pin/đèn hoạt động ổ đĩa cứng

التبديل بين مصباح حالة البطارية/مصباح نشاط محرك الأقراص الثابتة

☑ **NOTE:** For more information, see [Specifications at dell.com/support](https://www.dell.com/support).

☑ **OPOMBA:** Za več informacij glejte [Tehnični podatki na dell.com/support](https://www.dell.com/support).

☑ **NOT:** Daha fazla bilgi için bkz. [Özellikler, dell.com/support](https://www.dell.com/support).

☑ **GHI CHÚ:** Để biết thêm thông tin, hãy xem [Thông số kỹ thuật tại dell.com/support](https://www.dell.com/support).

☑ **ملاحظة:** لمزيد من المعلومات، راجع المواصفات على العنوان [dell.com/support](https://www.dell.com/support).